

Wirtschaftliche Grunddaten zum Standort Karlsruhe

BEVÖLKERUNG MIT HAUPTWOHNUNG

Stadtkreis	2004	2009	2014*	Veränderung (%)	
				2004-2014	2009-2014
Karlsruhe	284.163	291.959	300.114	5,6	2,8
Stuttgart	590.657	601.646	607.998	2,9	1,1
Mannheim	307.499	311.969	297.074	-3,4	-4,8
Freiburg	213.998	221.924	220.215	2,9	-0,8

* Fortschreibungsbasis Zensus 2011; Stand 30.06.2014

Quelle: Statistisches Landesamt Baden-Württemberg

ERWERBSTÄTIGE AM ARBEITSORT

Stadtkreis	2004	2009	2012	Veränderung (%)	
				2004-2012	2009-2012
Karlsruhe	215.000	221.700	229.300	6,7	3,4
Stuttgart	473.400	475.200	486.200	2,7	2,3
Mannheim	220.000	227.000	230.100	4,6	1,4
Freiburg	141.900	151.800	158.100	11,4	4,2

Jahresdurchschnitt

Quelle: Statistisches Landesamt Baden-Württemberg

SOZIALVERSICHERUNGSPFLICHTIG BESCHÄFTIGTE AM ARBEITSORT

Stadtkreis	2004	2009	2014	Veränderung (%)	
				2004-2014	2009-2014
Karlsruhe	147.625	154.871	171.248	16,0	10,6
Stuttgart	341.678	346.618	379.800	11,2	9,6
Mannheim	157.199	163.729	178.114	13,3	8,8
Freiburg	93.898	101.513	114.602	22,0	12,9

Stand 30.06.2014

Quelle: Statistisches Landesamt Baden-Württemberg

SOZIALVERSICHERUNGSPFLICHTIG BESCHÄFTIGTE 2014 NACH WIRTSCHAFTSBEREICHEN

Stadtkreis	Insgesamt	darunter					
		Produzierendes Gewerbe		Handel,Gastge- werbe und Verkehr		sonstige Dienstleistungen	
		Anzahl	%	Anzahl	%	Anzahl	%
Karlsruhe	171.248	27.972	16,3	36.329	21,2	106.816	62,4
Stuttgart	379.800	75.900	20,0	57.752	15,2	245.747	64,7
Mannheim	178.114	52.071	29,2	39.819	22,4	85.998	48,3
Freiburg	114.602	15.275	13,3	25.484	22,2	73.670	64,3

Stand 30.06.2014

Quelle: Statistisches Landesamt Baden-Württemberg

ARBEITSLOSE

Stadtkreis	2004	2009	2014	Arbeitslosenquote*	
				2009	2014
Karlsruhe	11.562	9.657	8.299	7,3	5,3
Stuttgart	21.167	19.015	17.723	7,3	5,6
Mannheim	15.914	13.609	9.357	10,1	6,0
Freiburg	7.390	7.237	6.709	7,8	5,9

* Bezogen auf abhängig zivile Erwerbspersonen · Stand 30.06.2014

Quelle: Bundesagentur für Arbeit

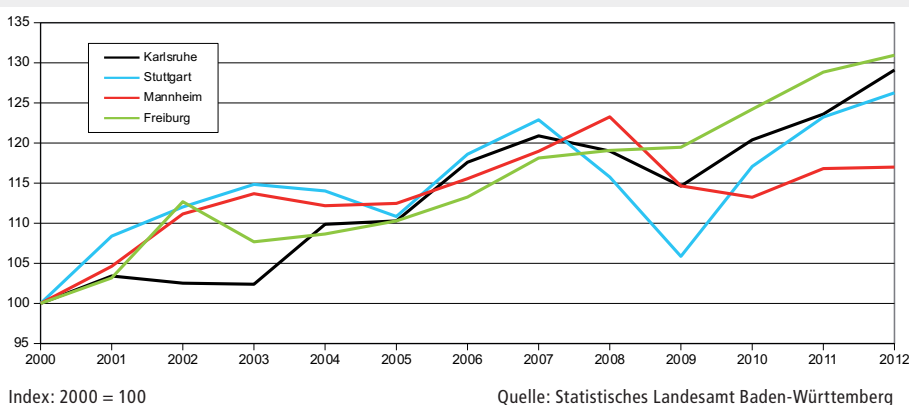
BRUTTOINLANDSPRODUKT JE ERWERBSTÄTIGEN

Stadtkreis	2010		2012		Veränderung (%) 2010-2012
	in Euro	Index*	in Euro	Index*	
Karlsruhe	65.415	100,9	68.493	100,5	4,7
Stuttgart	77.866	120,1	81.581	119,7	4,8
Mannheim	67.508	104,1	68.046	99,8	0,8
Freiburg	56.253	86,8	57.992	85,1	3,1

* Landeswert = 100

Quelle: Statistisches Landesamt Baden-Württemberg

BRUTTOWERTSCHÖPFUNG ZU HERSTELLUNGSPREISEN



Index: 2000 = 100

Quelle: Statistisches Landesamt Baden-Württemberg

BRUTTOWERTSCHÖPFUNG ZU HERSTELLUNGSPREISEN NACH WIRTSCHAFTSBEREICHEN

Stadtkreis	BWS insg. in Mill. Euro	Produzierendes Gewerbe		Dienstleistungsbereiche	
		BWS in Mill. Euro	Anteil an der BWS insg. (%)	BWS in Mill. Euro	Anteil an der BWS insg. (%)
Karlsruhe	14.060	3.471	24,7	10.579	75,2
Stuttgart	35.507	10.731	30,2	24.759	69,7
Mannheim	14.016	4.998	35,7	9.013	64,3
Freiburg	8.207	1.537	18,7	6.654	81,1

Stand 2013

Quelle: Statistisches Landesamt Baden-Württemberg

BETRIEBE NACH BESCHÄFTIGTENGROSSENKLASSEN

Stadtkreis	Betriebe insgesamt	davon mit ... sozialversicherungspflichtig Beschäftigten (Anzahl)				Anteil kleine und mittlere Betriebe*(%)
		0 - 9	10 - 49	50 - 249	250 u. m.	
Karlsruhe	15.341	13.433	1.417	409	82	99,47
Stuttgart	33.176	29.388	2.787	817	184	99,45
Mannheim	14.839	12.857	1.466	424	92	99,38
Freiburg	11.889	10.421	1.121	304	43	99,64

* Betriebe mit weniger als 250 Beschäftigten · Stand Mai 2014

Quelle: Statistisches Landesamt Baden-Württemberg

GEWERBESTEUER - HEBESATZ (%)

Stadtkreis	2004	2009	2014
Karlsruhe	410	410	410
Stuttgart	420	420	420
Mannheim	415	415	430
Freiburg	400	400	420

Quelle: Statistisches Landesamt Baden-Württemberg

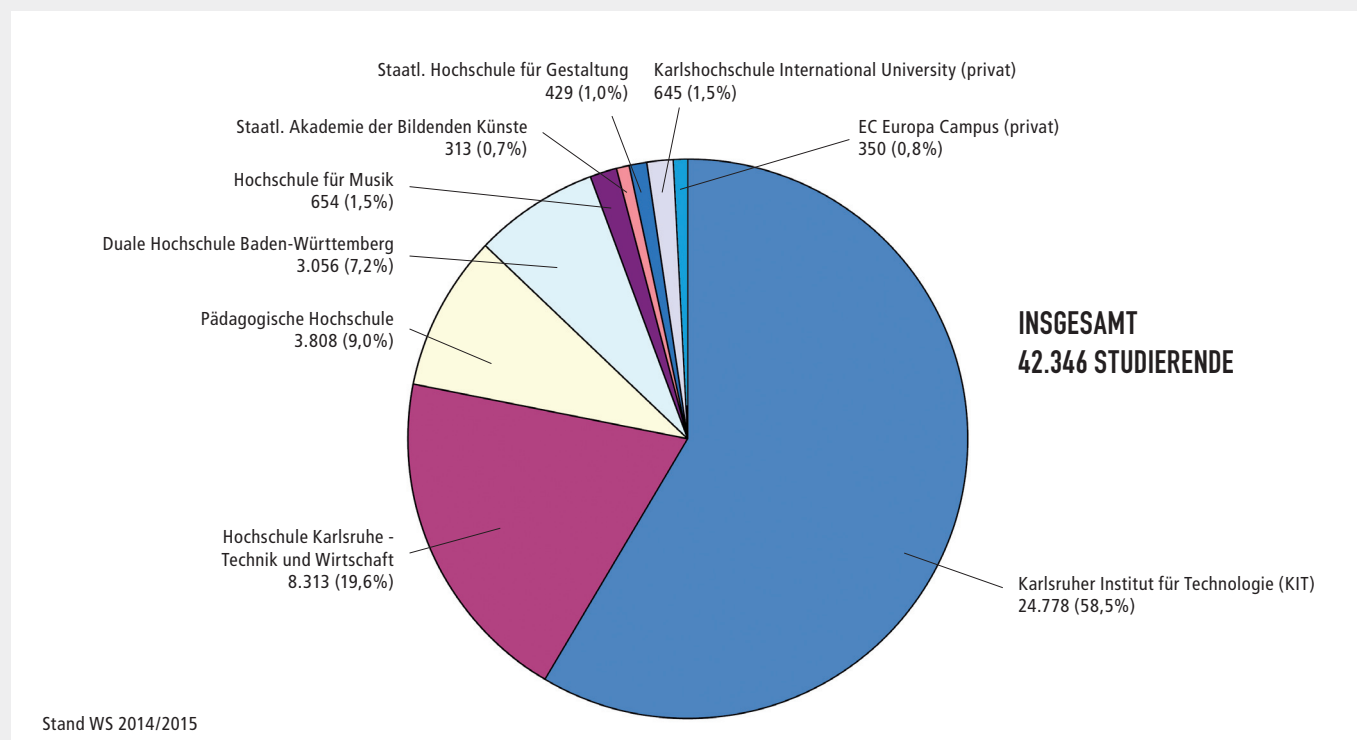
EINZELHANDELSRELEVANTE KAUFKRAFTKENNZIFFERN

Stadtkreis	Kaufkraft je Einwohner	Umsatz- kennziffer	Zentralitäts- kennziffer
Karlsruhe	105,4	129,0	122,4
Stuttgart	113,3	136,6	120,6
Mannheim	98,9	151,0	152,7
Freiburg	94,6	143,1	151,3

Stand 1/2015

Quelle: GfK, Nürnberg

STUDIERENDE IN KARLSRUHE



STUDIERENDE AUSGEWÄHLTER FACHRICHTUNGEN IN KARLSRUHE

Fakultät/Fachrichtungen	KIT	Hochschule Karlsruhe- Technik u. Wirtschaft	Duale Hochschule	zusammen	
	Anzahl	Anzahl	Anzahl	Anzahl	%
Elektro- und Informationstechnik	2.051	1.249	130	3.430	9,5
Maschinenbau und Mechatronik	5.596	1.639	695	7.930	21,9
Informatik und Wirtschaftsinformatik	2.746	1.272	773	4.791	13,3
Wirtschaftswissenschaften	3.631	2.338	1.305	7.274	20,1
Architektur, Bauwesen, Geo- und Umweltwissenschaften	3.340	1.709	-	5.049	14,0
Mathematik	826	-	-	826	2,3
Physik, Chemie und Biowissenschaften	4.709	-	-	4.709	13,0
Studierende der ausgewählten Fachrichtungen zusammen	22.899	8.207	2.903	34.009	94,1
Studierende insgesamt	24.778	8.313	3.056	36.147	100,0

Stand WS 2014/2015

Quelle: Amt für Stadtentwicklung, Karlsruhe